

DomusBox Elevatórias de efluentes | Sewage lifting stations

➤ **APLICAÇÕES**

Recolha e bombagem de efluentes domésticos  
Recolha e bombagem de águas pluviais  
Aplicação adequada para hotéis, restaurantes  
e edifícios comerciais, assim como efluentes  
industriais

➤ **APRESENTAÇÃO**

Os sistemas elevatórios de efluentes da  
gama DomusBox são compactos, au-  
tomáticos e integram todos os dispositivos  
necessários ao seu correto funcionamento.  
Todo o sistema está contido num tanque  
de polietileno de alta densidade, com uma  
ou duas bombas, e são adequados para a  
recolha de águas sujas, residuais ou pluviais,  
com reduzido número de utilizadores.  
A seleção das bombas deverá ser efetuada  
tomando em consideração as condições de  
utilização e da instalação. A montagem dos  
tanques poderá ser enterrada ou ficar sobre  
o piso, à vista.

➤ **APPLICATIONS**

Collecting and pumping domestic sewage  
Collecting and pumping rainwater  
Suitable for hotels, restaurants and  
commercial premises, as well as industrial  
sewage

➤ **PRESENTATION**

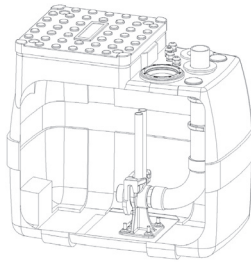
The DomusBox range of sewage lifting stations  
is compact, automatic, and include all devices  
required for proper operation. The entire system  
is contained in an high density polyethylene  
tank, with one or two pumps, and is suitable for  
collecting dirty water, wastewater or rainwater,  
with a low number of users. Selection of the  
pumps should take into account the usage  
and installation conditions. The tanks may be  
assembled above or below ground.



**DOMUSBOX 200 (FC)**

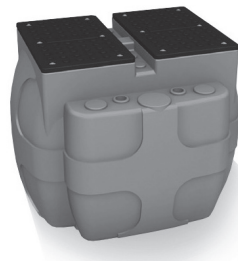


- Equipada com uma bomba do tipo E-EM ou EVT
- Diâmetro máximo dos sólidos em suspensão: 50 mm
- Diâmetro de saída: DN 63
- Capacidade da cuba: 200l
- Peso sem bomba: 13 ou 23 Kg (versão FC)
- Versão FC: inclui pé de acoplamento
- Opcionais: interruptor de nível, quadro elétrico, válvulas de retenção e válvulas de seccionamento

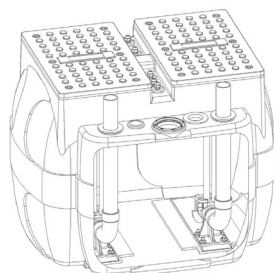


- Equipped with an E-EM or EVT pump
- Maximum solids passage: 50mm
- Outlet diameter: DN 63
- Chamber capacity: 200l
- Weight excluding pump: 13Kg or 23 Kg (FC version)
- FC version: includes coupling foot
- Optional: Level switch, control panel, check valves and cut valves

**DOMUSBOX 600 (FC)**



- Equipada com duas bombas do tipo E-EM ou EVT
- Diâmetro máximo dos sólidos em suspensão: 50 mm
- Diâmetro de saída: DN 63
- Capacidade da cuba: 600l
- Peso sem bomba: 33 ou 53 Kg (versão FC)
- Versão FC: inclui pé de acoplamento
- Opcionais: interruptor de nível, quadro elétrico, válvulas de retenção e válvulas de seccionamento



- Equipped with two E-EM or EVT pumps
- Maximum solids passage: 50mm
- Outlet diameter: DN 63
- Chamber capacity: 600l
- Weight excluding pump: 33Kg or 53 Kg (FC version)
- FC version: includes coupling feet
- Optional: Level switch, control panel, check valves and cut valves