

CDT Smart (C)/ CDDT Smart (C) Bombas circuladoras ErP | ErP circulating pumps



CDT Smart (C)/ CDDT Smart (C)

➤ **CARACTERÍSTICAS**

Proteção contra sobrecarga: Dispositivo de segurança integrado

Display: Integrado para fácil programação e visualização de parâmetros

Versão: Versão C com módulo de comunicação

- Ligação ethernet
- Ligação modbus RTU
- Entrada de sinal analógico (0-10V)
- 3 entradas digitais
- 1 saída a relés

➤ **MATERIAIS DE CONSTRUÇÃO**

Corpo da bomba: Ferro fundido

Impulsor: Tecnopolímero

Veio: AISI 316

Camisa ou invólucro do rotor: AISI 316

➤ **LIMITES DE UTILIZAÇÃO**

Temperatura máxima do líquido: 110°C

Pressão máxima de serviço: 10 bar

Temperatura ambiente máxima: 40°C

➤ **CARATERÍSTICAS DO MOTOR**

Tipo: Motor de ímanes permanentes

Tensão: 1x230V

Classe de isolamento: F

Classe de proteção: IP44

Rotação: Velocidade variável

➤ **CHARACTERISTICS**

Protection against overload: intergrated security device

Display: Integrated for easy programming and visualization of parameters.

Version: C version with communicated module

- Ethernet connection
- Modbus RTU connection
- Analog control input signal (0-10V)
- 3 digital inputs
- 1 relay output

➤ **CONSTRUCTION MATERIALS**

Pump body: Cast iron

Impeller: Technopolymer

Shaft: AISI 316

Jacket: AISI 316

➤ **WORKING LIMITS**

Maximum liquid temperature: 110°C

Maximum service pressure: 10 bar

Maximum ambient temperature: 40°C

➤ **MOTOR SPECIFICATIONS**

Type: Motor with permanent magnets

Voltage: 1x230V

Insulation class: F

Protection class: IP44

Rotation: Variable speed

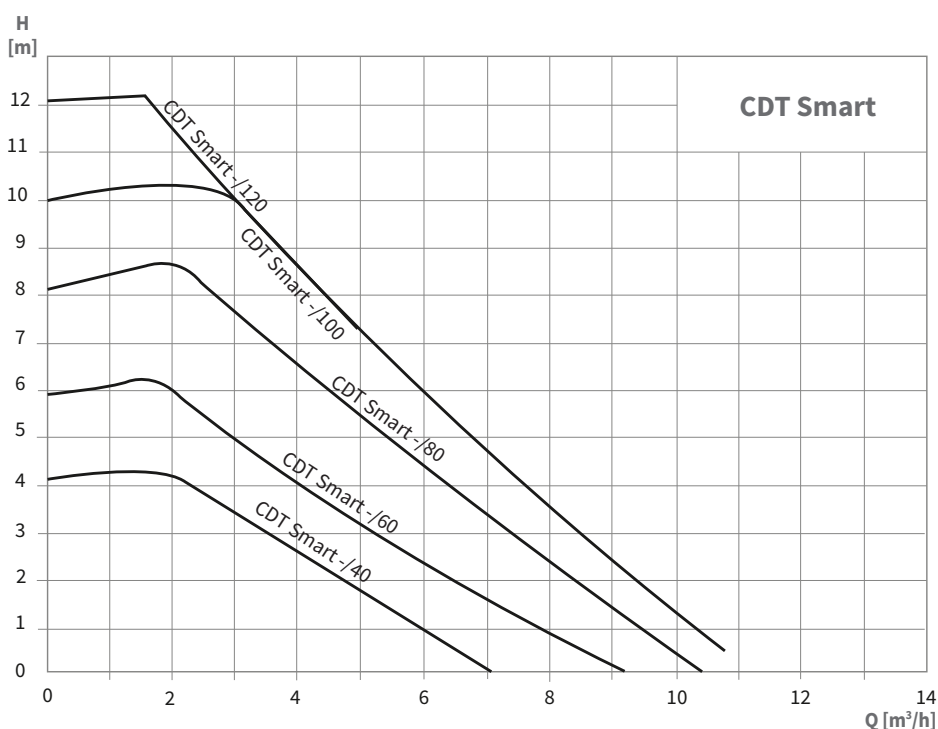
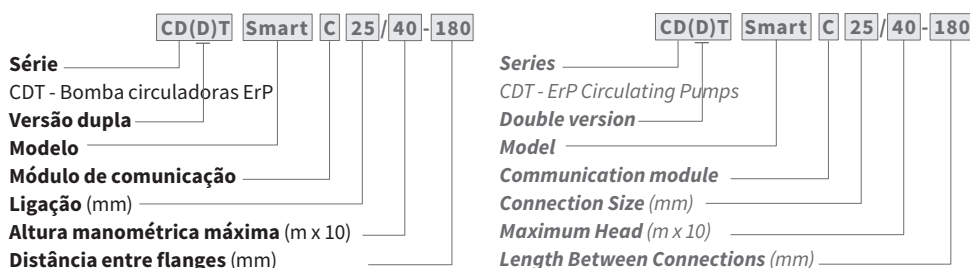
A série de circuladores **CDT Smart** é constituída por motores de ímanes permanentes, sendo bombas de alta eficiência conforme a diretiva ErP. Estes dispõem de controlo sobre pressão variável a constante, através dum display, velocidade constante ou modo de funcionamento automático.

A versão dupla **CDDT Smart** dispõe de dois circuladores em paralelo. Ambas as versões dispõem de ligação roscada.

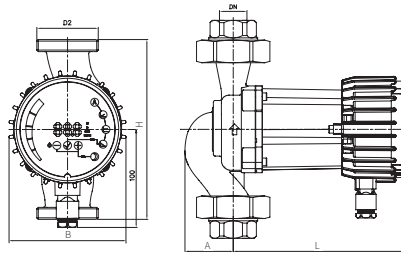
The CDT Smart circulators series are equipped with permanent magnet motor, with high-efficiency according to ErP standard. These have variable or constant pressure control through display, with constant speed or with automatic function mode.

The twin pump version CDDT Smart provides two pumps in parallel. Both versions have screw connections.

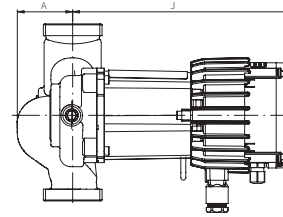
Designação | Designation



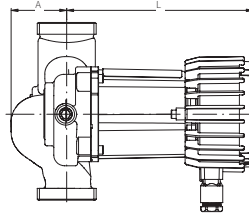
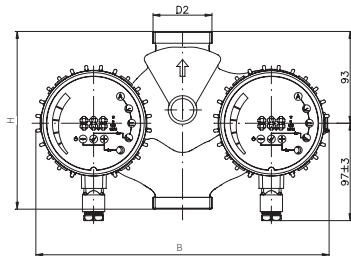
CDT Smart



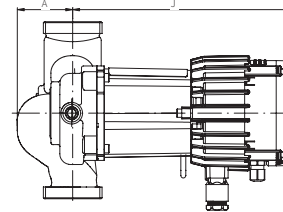
CDT Smart C



CDDT Smart



CDDT Smart C



MODELO MODEL	POTÊNCIA POWER (W)	UNIÃO CONNECTION		PESO WEIGHT (Kg)	DIMENSÕES DIMENSIONS (mm)					
		Rp	DN		H	D2	B	L	J	A
CDT Smart (C) 25/40-180	60	Rp 1	25	4	180	1 1/2"	117	189	221	53
CDT Smart (C) 25/60-180	90	Rp 1	25	4	180	1 1/2"	117	189	221	53
CDT Smart (C) 25/80-180	140	Rp 1	25	4	180	1 1/2"	117	189	221	53
CDT Smart (C) 25/100-180	180	Rp 1	25	4	180	1 1/2"	117	189	221	53
CDT Smart (C) 25/120-180	180	Rp 1	25	4	180	1 1/2"	117	189	221	53
CDT Smart (C) 32/40-180	60	Rp 1 1/4	32	4	180	2"	117	189	221	53
CDT Smart (C) 32/60-180	90	Rp 1 1/4	32	4	180	2"	117	189	221	53
CDT Smart (C) 32/80-180	140	Rp 1 1/4	32	4	180	2"	117	189	221	53
CDT Smart (C) 32/100-180	180	Rp 1 1/4	32	4	180	2"	117	189	221	53
CDT Smart (C) 32/120-180	180	Rp 1 1/4	32	4	180	2"	117	189	221	53

MODELO MODEL	POTÊNCIA POWER (W)	UNIÃO CONNECTION		PESO WEIGHT (Kg)	DIMENSÕES DIMENSIONS (mm)					
		Rp	DN		H	D2	B	L	J	A
CDDT Smart (C) 32/40-180	2x60	Rp 1 1/4	32	8	180	2"	297	189	221	56
CDDT Smart (C) 32/60-180	2x90	Rp 1 1/4	32	8	180	2"	297	189	221	56
CDDT Smart (C) 32/80-180	2x140	Rp 1 1/4	32	8	180	2"	297	189	221	56
CDDT Smart (C) 32/100-180	2x180	Rp 1 1/4	32	8	180	2"	297	189	221	56
CDDT Smart (C) 32/120-180	2x180	Rp 1 1/4	32	8	180	2"	297	189	221	56

AVAC / HVAC