

VT Bombas submersíveis para drenagem e efluentes | Submersible sewage and drainage pumps

▶ APLICAÇÕES

Bombagem de efluentes industriais
Transfega de água e efluentes de tanques
Bombagem de efluentes em ETAR's
Bombagem de efluentes domésticos
Drenagem de águas fluviais e de inundações

▶ MATERIAIS DE CONSTRUÇÃO

Corpo da bomba: Ferro fundido GG 25
Impulsor: Ferro fundido GG25 + Ni
Veio: AISI 431 ou Duplex
Empanque superior: Mecânico em Car/ Cer/ NBR
Empanque inferior: Mecânico em SiC/ SiC/ NBR
O'rings: NBR
Opções: Versão ATEX disponível
Versão em bronze ou AISI 316 disponível

▶ LIMITES DE UTILIZAÇÃO

Passagem máxima de sólidos: até 100 mm
Temperatura máxima do líquido: 40°C
Proteção e comando: Nas versões monofásicas incorporam proteção térmica contra sobreintensidade e interruptor de nível.

▶ CARATERÍSTICAS DO MOTOR

Tensão: 1x230V ou 3x400V
Classe de isolamento: H
Classe de proteção: IP68
Rotação: 2900 rpm

▶ APPLICATIONS

Pumping industrial sewage
Transfer of water and sewage from tanks
Pumping sewage in small wastewater stations
Pumping domestic sewage
Drainage of rainwater and floodwater

▶ CONSTRUCTION MATERIALS

Pump casing: Cast iron GG25
Impeller: Cast iron GG25 + Ni
Shaft: AISI 431 or Duplex
Upper seal: Mechanical in Car/ Cer/ NBR
Lower seal: Mechanical in SiC/ SiC/ NBR
O'rings: NBR
Notes: ATEX version available
Bronze and AISI 316 version available

▶ WORKING LIMITS

Maximum passage of solids: up to 100 mm
Maximum liquid temperature: 40°C
Protection and control: The single-phase versions include thermal overcurrent protection and level switch.

▶ MOTOR SPECIFICATIONS

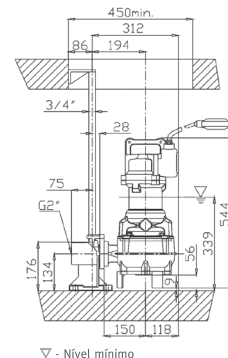
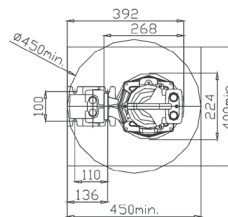
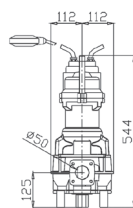
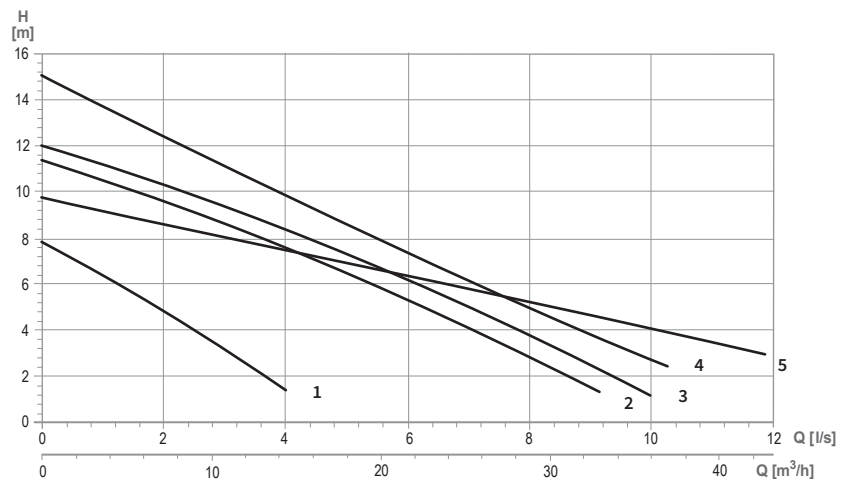
Voltage: 1x230V or 3x400V
Insulation class: H
Protection class: IP68
Rotation: 2900 rpm



VT

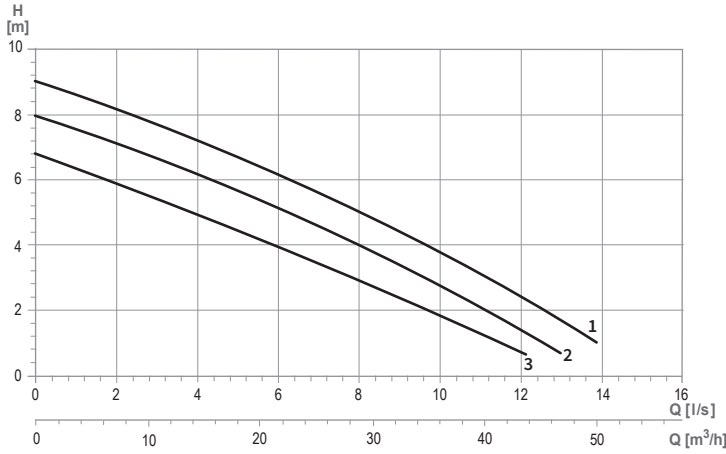
A gama de bombas submersíveis VT, com impulsor Vortex, são de fabrico robusto e compacto, em ferro fundido, concebidas para trabalhar em regime contínuo (classe S1). Aptos a bombear efluentes com sólidos em suspensão até 90 mm (versão disponível até 100 mm). Podem ser instaladas nas execuções móveis ou fixas, com pé de acoplamento. São fornecidas com cabo elétrico de 10 metros.

The VT submersible pumps with Vortex impeller are robust and compact, in cast iron, designed to work in continuous operation (S1 class), suitable for pumping sewage containing solids. They can handle sewage with solids up to 90 mm (100 mm version available). They can be installed on movable or fixed structures, with a coupling foot. Supplied with a 10 meter electric cable.

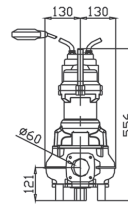
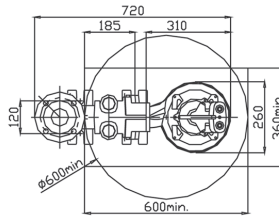
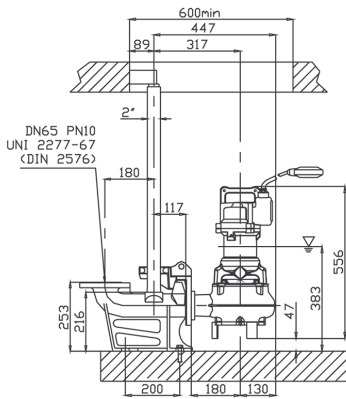


Nº NR.	MODELO		POTÊNCIA NOMINAL		CORRENTE MÁX.		Ø DND (mm)	MAX. Ø SÓLIDOS (mm)	PESO	
	MODEL		RATED POWER (kW)		MAX. CURRENT (A)				WEIGHT (Kg)	
	1 ~	3 ~	1 ~	3 ~	1 ~	3 ~			1 ~	3 ~
1	VTFF206M-0264	VTFF206T-2139	0,5	0,6	3,2	1,2	1 ¼"	30	14	13
2	VTFF271M-6437	VTFF272T-0854	1,5	1,9	9,0	3,5	50	50/ 48	43	31
3	VTFF271M-6436	VTFF271T-5996	1,5	1,8	9,0	3,5	50	50	43	43
4	VTFF271M-5432	VTFF271T-5419	1,9	2,4	11,4	4,5	50	50	43	43
5	VTFF271M-0846	VTFF271T-0554	1,5	1,8	9,0	3,5	65	60	44	44

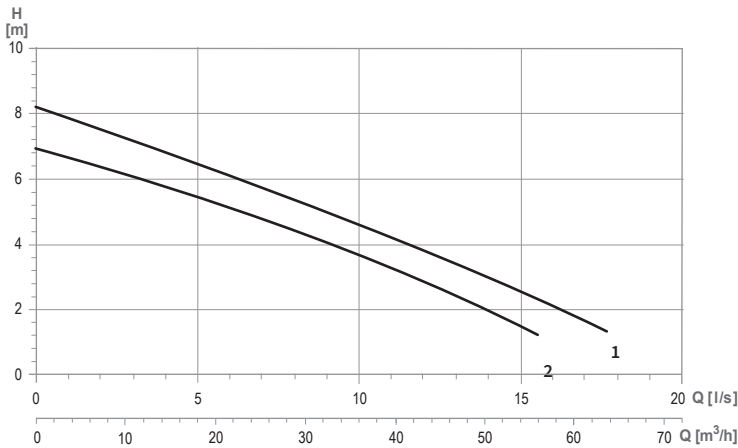
EFLUENTES E DRENAGEM / SEWAGE AND DRAINAGE



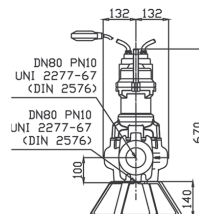
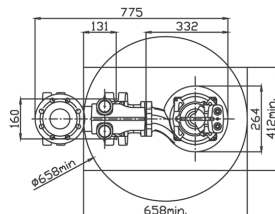
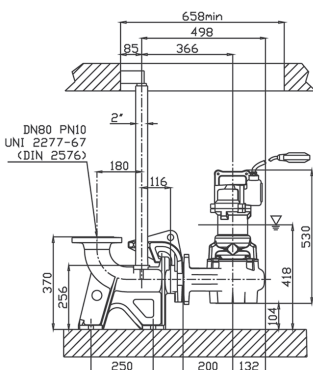
Nº NR.	MODELO MODEL		POTÊNCIA NOMINAL RATED POWER (kW)		CORRENTE MÁX. MAX. CURRENT (A)		Ø DND (mm)	MAX. Ø SÓLIDOS MAX SOLIDS Ø (mm)	PESO WEIGHT (Kg)	
	1 ~	3 ~	1 ~	3 ~	1 ~	3 ~			1 ~	3 ~
1	VTFF471M-2285	VTFF471T-2047	1,6	1,6	9,2	3,1	65	50	42	42
2	VTFF471M-2286	VTFF471T-2048	1,4	1,4	8,1	2,7	65	50	43	42
3	VTFF471M-2287	VTFF471T-2049	1,2	1,1	6,9	2,4	65	50	43	42



▽ - Nivel mínimo



Nº NR.	MODELO MODEL		POTÊNCIA NOMINAL RATED POWER (kW)		CORRENTE MÁX. MAX. CURRENT (A)		Ø (mm)	MAX. Ø SÓLIDOS MAX SOLIDS Ø (mm)	PESO WEIGHT (Kg)	
	1 ~	3 ~	1 ~	3 ~	1 ~	3 ~			1 ~	3 ~
1	VTFF471M-5430	VTFF471T-5289	1,6	1,6	9,2	3,1	80	50	46	44
2	VTFF471M-5431	VTFF471T-5429	1,4	1,4	8,1	2,7	80	50	44	45



▽ - Nivel mínimo